



## Našim klientům JSME OPOROU!

At' vás po celý rok 2024 provází úsměv, radost, zdraví, štěstí a užíváte si pohodové chvíle s blízkými. Těšíme se na setkání!

# Potkali jsme se?



V srpnu jsme vyrazili společně s našimi klienty v rámci setkávání rodin do Lamacentra na Hádech.

O prázdninách nás navštívila policejní jednotka. Děkujeme policistům z oddělení Brno - Výstaviště.

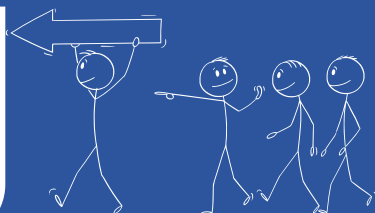


Děkujeme dobrovolníkům - zaměstnancům Institutu biostatistiky a analýz s.r.o.

Účastnili jsme se Brněnských dnů pro seniory! Děkujeme VZP a Optice Richter za návštěvu!



V září jsme vyrazili s rodinami do Vyškova. Děkujeme všem v Piafa Vyškov, z.ú. za úžasně strávený den!



# Potkali jsme se?



Poradkyně absolvovaly kurz Augmentativní a alternativní komunikace, DaR - program dorozumívání a ruce

Loučili jsme se a zároveň vítali s novými kolegy na teambuildingu v Němčičkách.

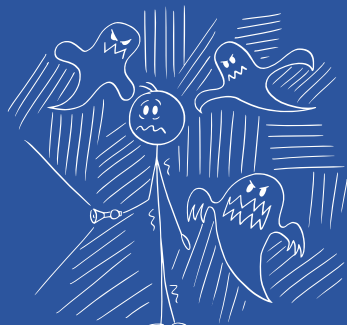


Pro rodiče jsme uspořádali přednášku klinické logopedky Mgr. Jany Slezákové na téma vývojová dysfázie.

Již podruhé proběhlo parádní tajemné Halloweenské odpoledne. Přišlo vás tolik :)



U příležitosti Mezinárodního dne porozumění kochtavosti proběhl 10.11. již 21. ročník logopedické konference.





# Potkali jsme se?



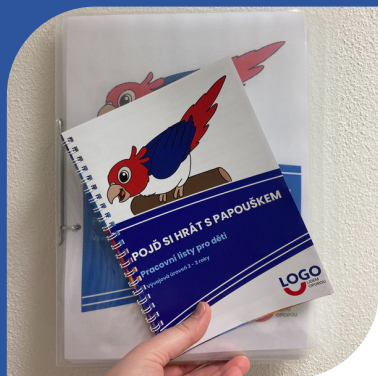
Poradkyně rané péče se pustily do kurzu Tým okolo dítěte, který se konal ve Zlíně.

V adventním čase jsme se mohli potkat také na Svoboďáku v našem vánočním stánku.

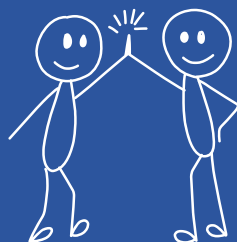


9. prosince proběhl Adventní benefiční koncert v Červeném kostele. Byla opravdu kouzelná atmosféra!

V OC Vídeňská byla během prosince k vidění výstava Příběhy rané péče. Děkujeme za tuto možnost!



Na závěr roku jsme rozjeli nový e-shop, kde nás můžete podpořit koupí některého z produktů.





# Nově nabízíme psychologické poradenství

Od prázdnin jsme rozjeli psychologické poradenství pro rodiče. Tato služba si velmi rychle našla svou oblibu a přináší oporu rodičům při těžkých životních situacích. Rodiče mohou konzultovat aktuální problémy ve výchově dítěte nebo v rodinném životě. Společně pak probíráme možné cesty řešení v tíživé situaci, různá psychologická vyšetření a psychologické zprávy či vyšetření u klinického psychologa a jak se na něj připravit.

Současně jednou měsíčně pořádáme sdílecí skupiny, kde se mohou rodiče vzájemně seznámit, inspirovat a podpořit. Hlavním cílem skupiny je umožnit rodičům, kteří se ocitli v podobné životní situaci, vyměnit si navzájem zkušenosti a rozšířit si své znalosti. Na minulých setkáních jsme již rozebírali různé terapie a odborníky. V lednu se budeme věnovat tématu škol a školek.



**Mgr. Sára Dolná**, psycholožka v sociálních službách,  
která je současně také poradkyní rané péče



# Focení pro ranou péči

V září jsme uspořádali focení klientů z rané péče. Fotky jsme následně vystavili v OC Vídeňská v Brně. Fotografie nafotil Jan Dikovský, skvělý fotograf, který se věnuje hlavně rodinnému a svatebnímu focení. Díky společnosti ENBRA a.s. se nám s ním podařilo navázat spolupráci a vznikly krásné fotografie, které zobrazují naši práci s klienty v rané péči.

**“Pan fotograf se pro tuto práci doslova narodil. Cítila jsem obrovské pochopení, vnitřní klid a spoustu pozitivní energie. Byla radost mít u nás takového profesionála. Děkujeme i za krásné fotky,”** chválila si spolupráci maminka z rané péče.

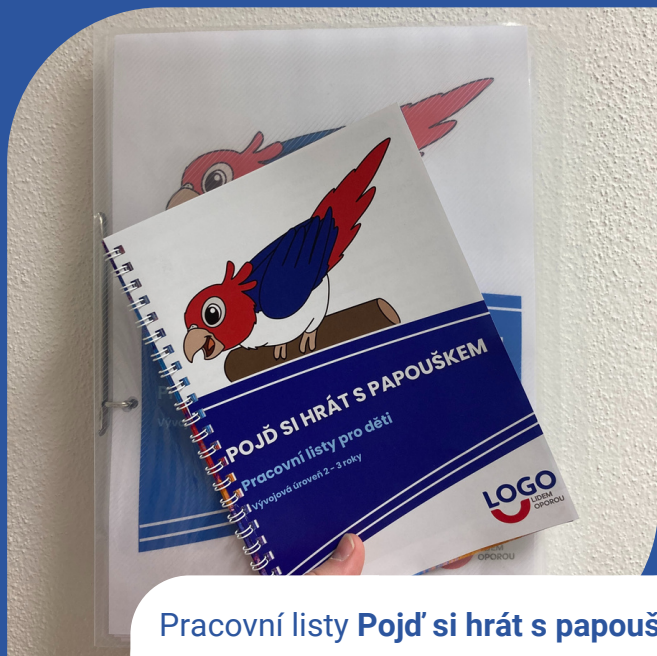
Tímto moc děkujeme Honzovi za skvělý přístup a pozitivní mysl, všem rodinám za možnost je navštívit a zveřejnit jejich příběh a společnosti ENBRA a.s. za realizaci tohoto projektu.







# Novinka na našem e-shopu



Pracovní listy **Pojď si hrát s papouškem** vznikly na základě našich zkušeností z přímé práce s klienty - dětmi a jejich rodiči. Chceme vám nabídnout nové materiály, které vám usnadní domácí trénink a budou vaše děti bavit. Jsou určeny dětem, jejichž vývojová úroveň se aktuálně pohybuje mezi 2 až 3 lety. Obsahuje 12 listů a vždy dva listy se zaměřují na jednu z následujících kategorií: zrakové vnímání, paměť, grafomotorika, kategorizace, orientace v prostoru.

**Tyto pracovní listy a mnoho dalšího můžete zakoupit na našem e-shopu [www.oslov.cz](http://www.oslov.cz)**





## Komu pomáháme? Přečtěte si příběh Mikuláška:

Ranou péči oslovila rodina Víchova brzy poté, co byl jejich synovi diagnostikován dětský autismus s lehkou mentální retardací. **“Chtěli jsme zkusit vše, co by našemu Mikuláškovi pomohlo ve vývoji a nám zase zorientovat se ve světě autismu,”** vysvětluje paní Víchová.

Poradkyně k rodině jezdí zhruba jednou za tři týdny a Miky se na ni vždy těší. S pomocí pak plní různé úkoly a cvičení, které hravou formou rozvíjí jeho dovednosti.

Neméně se poradkyně věnuje také rodičům. Poskytuje jim potřebné informace, rady a podporu. **“Většinou jdeme s Mikuláškem hned na úkoly. Pak s poradkyní probíráme, co je nového, jaké pokroky Miky udělal a řešíme, s čím potřebuji poradit,”** popisuje paní Víchová, jak probíhají návštěvy poradkyně.

S ranou péčí je moc spokojená. **“Nám osobně pomáhá víc než třeba logopedie. Poradkyně nám ukazuje, jak rozvíjet funkční řeč nebo jak Mikyho motivovat, aby se soustředil na daný úkol. Díky spolupráci s ranou péčí už víme, jak s Mikuláškem doma fungovat,”** pochvaluje si.

Malý Mikulášek stále nemluví, ale má rád kontakt a hodně komunikuje dotekem. Oba rodiče jsou přesvědčení, že na všem se dá pracovat a vynaložené úsilí se jednou vrátí. S Mikuláškem proto pilně trénují a věří, že jednou bude mít normální život.

## 21. ročník logopedické konference

V pátek 10. listopadu jsme uspořádali již 21. ročník Logopedické konference. S tématem Logopedie bez hranic jsme návštěvníky přenesli do různorodých koutů tohoto oboru.

Cyklus přednášek zahájila polská logopedka **Monika Kaźmierczak** a zabývala se důležitostí sebehodnocení při predikci a diagnostice breptavosti. Velký zájem vzbudila přednáška **Petry Trachtmanové**, která představila základní principy komunikační metody Spell to communicate a její využití při práci s nemluvicími autisty a lidmi s apraxií. Jejího výstupu se účastnila také výkonná ředitelka I-ASC a zakladatelka projektu Spelling to Communicate **Elizabeth Vosseller**, která celou metodu blíže představila. Až do Afriky nás přenesla logopedka **Marie Nimbona**. Čtyři roky působila v Burundi, nejchudší zemi světa, kde založila první a jediné centrum pro děti s poruchou autistického spektra. Sérii přednášek pak uzavřela Američanka **Jane Roitsch** s tématem Sebehodnocení exekutivních funkcí od osob, které koktají, a jejich blízkých.

Kromě přednášek si návštěvníci velmi užili i praktické workshopy pod vedením klinického logopeda **Petra Staníčka** a **Lindy Cecavové**, která se dlouhodobě věnuje práci s autistickými dětmi.

Akce se konala pod záštitou primátorky statutárního města Brna JUDr. Markéty Vaňkové a vedoucího odboru zdravotnictví Mgr. Luboše Císaře.

Uskutečnila se za finanční podpory statutárního města Brna.





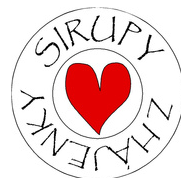


V sobotu **9. prosince** proběhl v **Červeném kostele** tradiční Adventní benefiční koncert. Děkujeme všem, kteří jste přišli a zakoupením vstupného nás podpořili. Společně jsme si poslechli vánoční koledy v podání dětského sboru **Primavera Brno** pod taktovkou dirigenta Jiřího Langa, a následně **Českou mši vánoční** v podání Akademického pěveckého sdružení MORAVAN, Svatojanského smíšeného sboru, Brněnského komorního orchestru a sólistů v čele s Ondřejem Múčkou.

Od **4. - 6. prosince** jste nás přišli podpořit na náměstí Svobody. Kupovali jste nejen dárky z výroby dětí rané péče, ale také dřevěné dekorace, pletené ponožky či Sirupy z Hájenky. Velmi děkujeme všem, kteří nám darovali věci určené právě pro prodej na vánočních trzích.



Děkujeme všem, kteří pomáháte společně s námi.  
Velmi si Vaší podpory vážíme!



INDUSTRA.COFFEE



jihomoravský kraj



město  
TIŠNOV



Soukromá klinika LOGO s.r.o.



Jako nezisková organizace poskytujeme bezplatně sociální služby – ranou péči a sociální rehabilitaci. V rámci osvěty organizujeme logopedickou konferenci, odborné vzdělávací workshopy, benefiční akce a jsme také pravidelnými hosty v médiích.



+420 775 564 605  
+420 775 564 615



OSLOGO@OSLOGO.CZ



RENNESKÁ TŘÍDA 45,  
639 00 BRNO



QR Platba

Podpořit nás můžete  
zasláním libovolné částky!  
Provozní účet:  
27-7656700247/0100  
Sbírkový účet:  
35-1360220247/0100.

**Sledujte nás:**



[/OSLOGO.CZ](https://www.facebook.com/OSLOGO.CZ)



[/LOGO\\_LIDEM\\_OPOROU/](https://www.instagram.com/LOGO_LIDEM_OPOROU/)



[WWW.OSLOGO.CZ](http://WWW.OSLOGO.CZ)